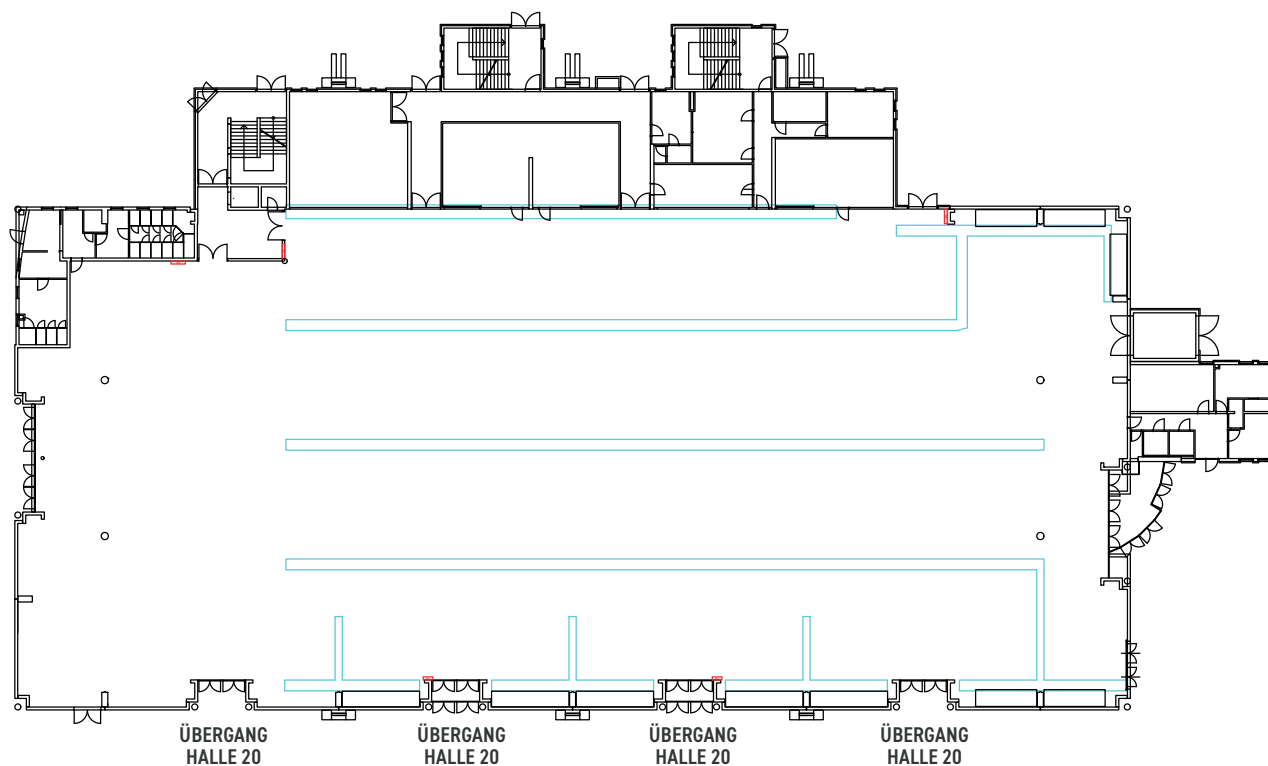
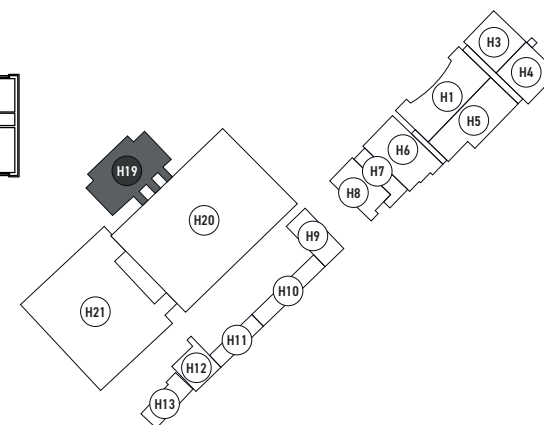


MESSEHALLE 19



Hallenfläche	m ²
Halle 19	3.101



TECHNISCHE DETAILS

	L x B (m)	Hallenhöhe	Netto Nutzfläche	Einbringungstore H x B (m)	Bodenbelag	Zulässige Bodenbelastung	Beleuchtung min	Elektroversorgung	Raumlufttechnik	Tribünenplätze
Halle 19	70,2 x 40,7	8,10	3.101	4 x 3,9	Guss-Asphalt	30 t / m ² (300 kN / m ²)	100 Lux / m ²	400 V / 50 Hz	teilklimatisiert	1.526

Automatische Brandmeldeanlage, Wandhydranten und Handfeuerlöscher, alle Bereiche barrierefrei