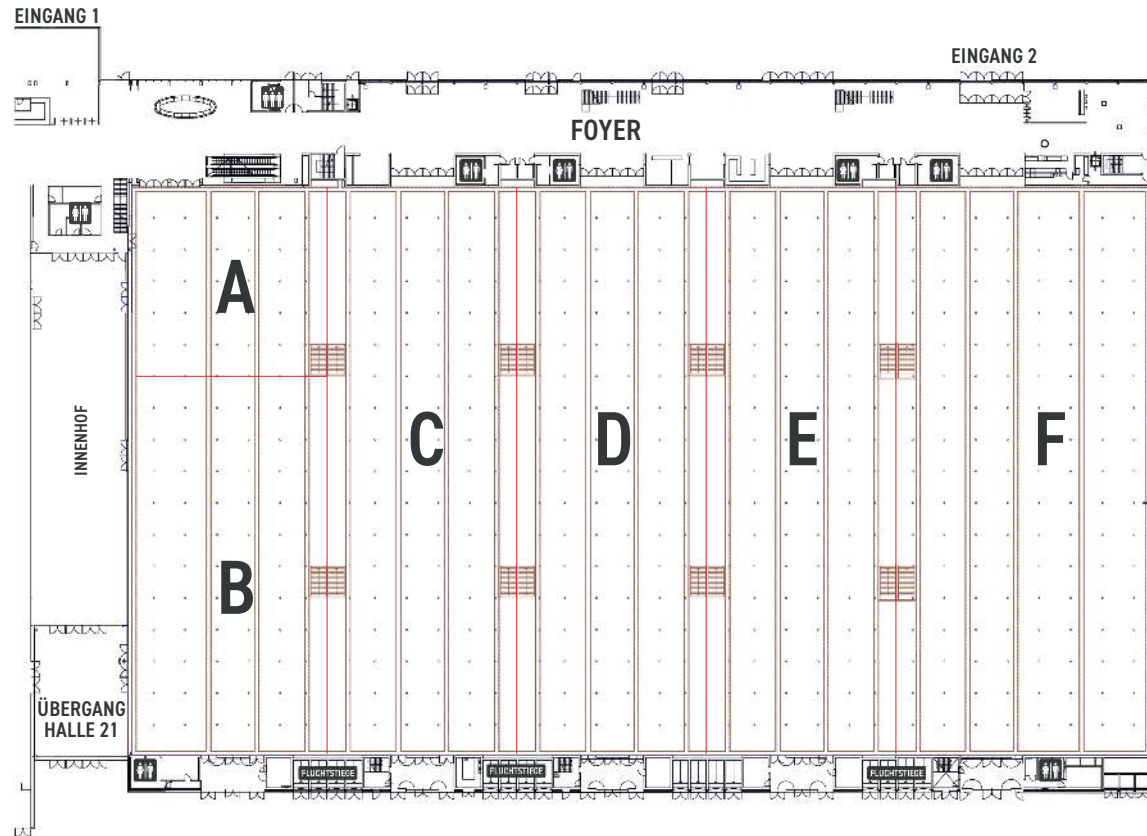
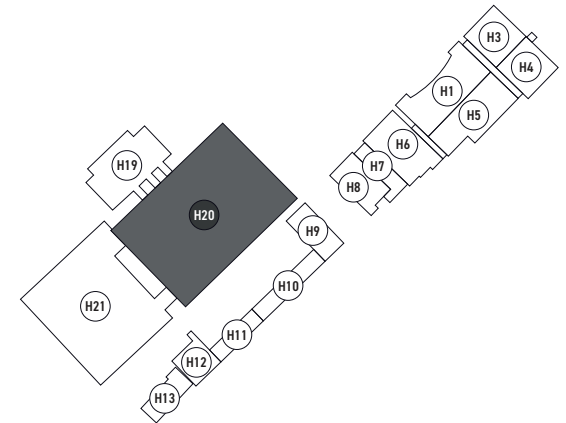


# MESSEHALLE 20 / EG



Hallenfläche	m <sup>2</sup>
Halle 20 gesamt	16.000
20 A	900
20 B	1.800
20 A/B	2.700
20 C	2.700
20 D	2.700
20 E	2.700
20 F	3.600
Foyer	845



# MESSEHALLE 20 / EG

## TECHNISCHE DETAILS

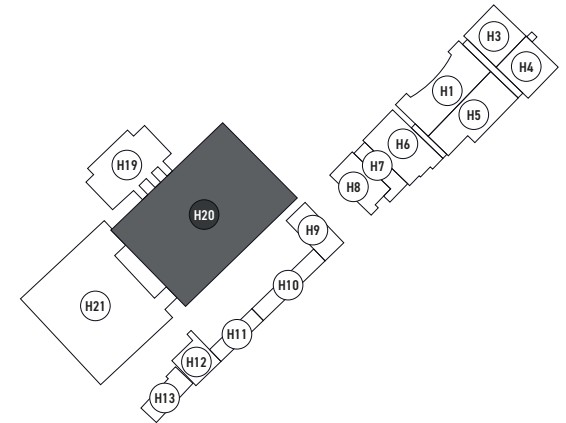
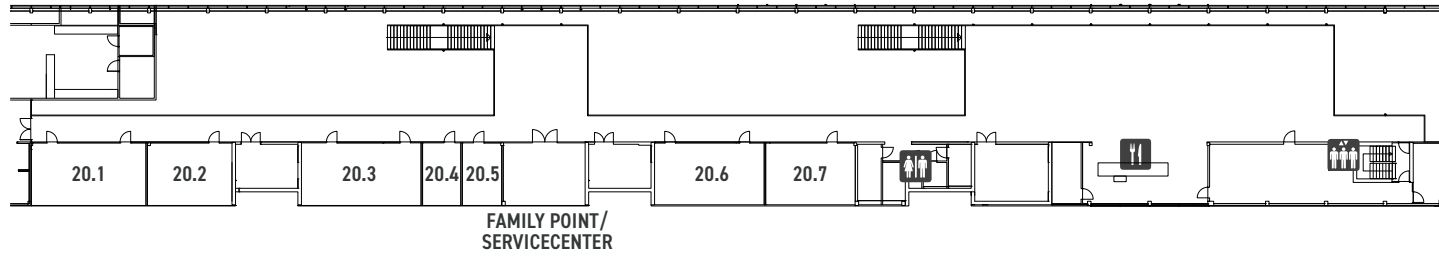
	L x B (m)	Hallenhöhe	Netto Nutzfläche	Einbringungstore H x B (m)	Bodenbelag	Zulässige Bodenbelastung	Abhängepunkte	Versorgungsschächte	Beleuchtung min	Elektroversorgung	Beamer	Raumlufttechnik
<b>20 A</b>	30 x 30	7,00	900	4,5 x 5	Guss-Asphalt	30 t / m <sup>2</sup> (300 kN / m <sup>2</sup> )	750 kg / 7,5 kN	6 - 10 m	100 Lux / m <sup>2</sup>	400 V / 50 Hz	12000 Ansi	teilklimatisiert
<b>20 B</b>	60 x 30	7,00	1.800	4,5 x 5	Guss-Asphalt	30 t / m <sup>2</sup> (300 kN / m <sup>2</sup> )	750 kg / 7,5 kN	6 - 10 m	100 Lux / m <sup>2</sup>	400 V / 50 Hz	-	teilklimatisiert
<b>20 A/B</b>	90 x 30	7,00	2.700	4,5 x 5	Guss-Asphalt	30 t / m <sup>2</sup> (300 kN / m <sup>2</sup> )	750 kg / 7,5 kN	6 - 10 m	100 Lux / m <sup>2</sup>	400 V / 50 Hz	-	teilklimatisiert
<b>20 C</b>	90 x 30	7,00	2.700	4,5 x 5	Guss-Asphalt	30 t / m <sup>2</sup> (300 kN / m <sup>2</sup> )	750 kg / 7,5 kN	6 - 10 m	100 Lux / m <sup>2</sup>	400 V / 50 Hz	-	teilklimatisiert
<b>20 D</b>	90 x 30	7,00	2.700	4,5 x 5	Guss-Asphalt	30 t / m <sup>2</sup> (300 kN / m <sup>2</sup> )	750 kg / 7,5 kN	6 - 10 m	100 Lux / m <sup>2</sup>	400 V / 50 Hz	-	teilklimatisiert
<b>20 E</b>	90 x 30	7,00	2.700	4,5 x 5	Guss-Asphalt	30 t / m <sup>2</sup> (300 kN / m <sup>2</sup> )	750 kg / 7,5 kN	6 - 10 m	100 Lux / m <sup>2</sup>	400 V / 50 Hz	-	teilklimatisiert
<b>20 F</b>	90 x 40	16,00	3.600	7 x 6	Guss-Asphalt	30 t / m <sup>2</sup> (300 kN / m <sup>2</sup> )	750 kg / 7,5 kN	6 - 10 m	100 Lux / m <sup>2</sup>	400 V / 50 Hz	-	teilklimatisiert
<b>Foyer</b>	90 x 9,3	-	845	-	Feinstein	5 t / m <sup>2</sup>	-	-	100 Lux / m <sup>2</sup>	400 V / 50 Hz	-	teilklimatisiert

## BESTUHLUNGSVARIANTE

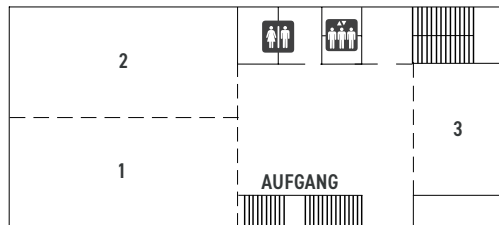
	Theater	Parlament	Bankett
<b>20 A</b>	600	350	384
<b>20 A/B</b>	1200	640	960

Automatische Brandmeldeanlage, Wandhydranten und Handfeuerlöscher, alle Bereiche barrierefrei

# MESSEHALLE 20 / 0G



# TAGUNGSZENTRUM



# MESSEHALLE 20 / OG

## TECHNISCHE DETAILS

Tagungszentrum	L x B (m)	Netto Nutzfläche	Bodenbelag	Zulässige Bodenbelastung	Beleuchtung min	Elektro-versorgung	Beamer	Raumluft technik
<b>Raum 1</b>	15,5 x 7,4	115	Parkett	Bürobelastung	100 Lux / m <sup>2</sup>	230 V / 50 Hz	4.500 Ansi	teilklimatisiert
<b>Raum 2</b>	15,5 x 7,4	115	Parkett	Bürobelastung	100 Lux / m <sup>2</sup>	230 V / 50 Hz	4.500 Ansi	teilklimatisiert
<b>Raum 1+2</b>	15,5 x 14,8	230	Parkett	Bürobelastung	100 Lux / m <sup>2</sup>	230 V / 50 Hz	-	teilklimatisiert
<b>Raum 3</b>	7 x 8,2	57	Parkett	Bürobelastung	100 Lux / m <sup>2</sup>	230 V / 50 Hz	4.500 Ansi	teilklimatisiert

## TECHNISCHE DETAILS

Halle 20 OG	L x B (m)	Netto Nutzfläche	Bodenbelag	Zulässige Bodenbelastung	Beleuchtung min	Elektro-versorgung	Raumlufttechnik
<b>SR 20.1</b>	10 x 5,15	52	Parkett	Bürobelastung	100 Lux / m <sup>2</sup>	230 V / 50 Hz	teilklimatisiert
<b>SR 20.2</b>	7 x 5,15	36	Parkett	Bürobelastung	100 Lux / m <sup>2</sup>	230 V / 50 Hz	teilklimatisiert
<b>SR 20.3</b>	10,3 x 5,15	53	Parkett	Bürobelastung	100 Lux / m <sup>2</sup>	230 V / 50 Hz	teilklimatisiert
<b>SR 20.4</b>	3,25 x 5,15	17	Parkett	Bürobelastung	100 Lux / m <sup>2</sup>	230 V / 50 Hz	teilklimatisiert
<b>SR 20.5</b>	3,25 x 5,15	17	Parkett	Bürobelastung	100 Lux / m <sup>2</sup>	230 V / 50 Hz	teilklimatisiert
<b>SR 20.6</b>	9,4 x 5,15	48	Parkett	Bürobelastung	100 Lux / m <sup>2</sup>	230 V / 50 Hz	teilklimatisiert
<b>SR 20.7</b>	7,6 x 5,15	39	Parkett	Bürobelastung	100 Lux / m <sup>2</sup>	230 V / 50 Hz	teilklimatisiert
<b>Family Point / Servicecenter</b>	6,95 x 5,15	36	Parkett	Bürobelastung	100 Lux / m <sup>2</sup>	230 V / 50 Hz	teilklimatisiert

Automatische Brandmeldeanlage, Wandhydranten und Handfeuerlöscher, alle Bereiche barrierefrei

## BESTUHLUNGSVARIANTE

	Theater	Parlament	Bankett	U-Form	Konferenz
<b>Raum 1</b>	100	50	64	56	44
<b>Raum 2</b>	100	50	64	56	44
<b>Raum 1+2</b>	200	100	128	68	64
<b>Raum 3</b>	40	25	32	18	20